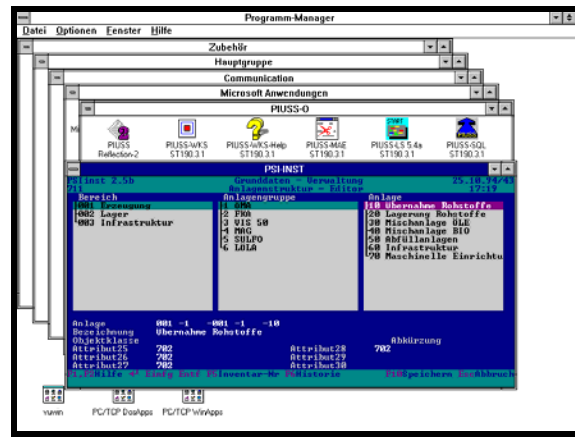


Shell - Austria EDV-gestützte Instandhaltung mit PSInst im Werk Lobau

Die Aufgabe der innerbetrieblichen Instandhaltung bestehen darin, Gebäude und Versorgungseinrichtungen sowie Maschinen und Werkzeuge ständig so zu erhalten, daß ein ungestörter Ablauf der Produktion gewährleistet ist. Diese Aufgabe wird zusätzlich noch um den Faktor **Kosten** verschärft, was einen effizienten Einsatz von Ressourcen erzwingt. Ein laufendes Geschäft um jeden Preis ist in wirtschaftlich schwierigen Zeiten kaum mehr zu verantworten - ohne Datenverarbeitung ein unmögliches Unterfangen.

Shell Austria setzt im **Werk Lobau** das Instandhaltungspaket **PSInst der PSI** ein. In Zusammenarbeit mit den verantwortlichen Fachbereichen die Anlagenstrukturieren, sodaß schon nach der Abwicklung der erträge begonnen werden sämtliche Aufträge ersten Ergebnisse aus den Befundungen und Befundungen eine treffsichere

Die hohe Geschwindigkeit des Projektes verbunden mit den geringen Aufwendungen bei Shell sind den Faktor Mensch bei rückzuführen. Das lösungsorientierte Arbeiten der Mannschaft kennt nur den einen Ablauf:



ähnlichen Mitarbeitern aus konnte in kürzester Zeit vorgenommen werden. Mittlerweile laufen über das PSInst ab. Die den laufenden Rückmeldungen werden die Basis für Budgetplanung bilden.

Die hohe Geschwindigkeit der Einführung des den geringen Aufwendungs extrem

Problem erkennen ⇒ Problem lösen ⇒ Befund festhalten ⇒ Kosten zuordnen.

So konnte nach obigem Vorgehensmodell die Anlagenstruktur ohne langwierige Diskussionen zügig festgelegt werden; eine Organisationsarbeit, die bei Firmen ähnlicher Struktur durchaus 2 - 3 Monate dauert.

Somit ging die Instandhaltungs-Auftragsabwicklung auf dem vorhandenen PC-Netz im 3. Quartal in den Echtbetrieb und versorgte zusätzlich die zentrale Datenverarbeitung mit den nötigen Schnittstellendaten.

Für Fragen aus der Praxis steht Ihnen gerne:

Produktinformationen erteilt

Shell Austria AG
Ing. Herbert Ullmann
Lobgrundstraße
1220 Wien
☎ 0222 - 701 00

PSI Ges.m.b.H.
Franz Reinisch
Schmidtgasse 13
2500 Baden
☎ 02252 - 42 6 30

zur Verfügung